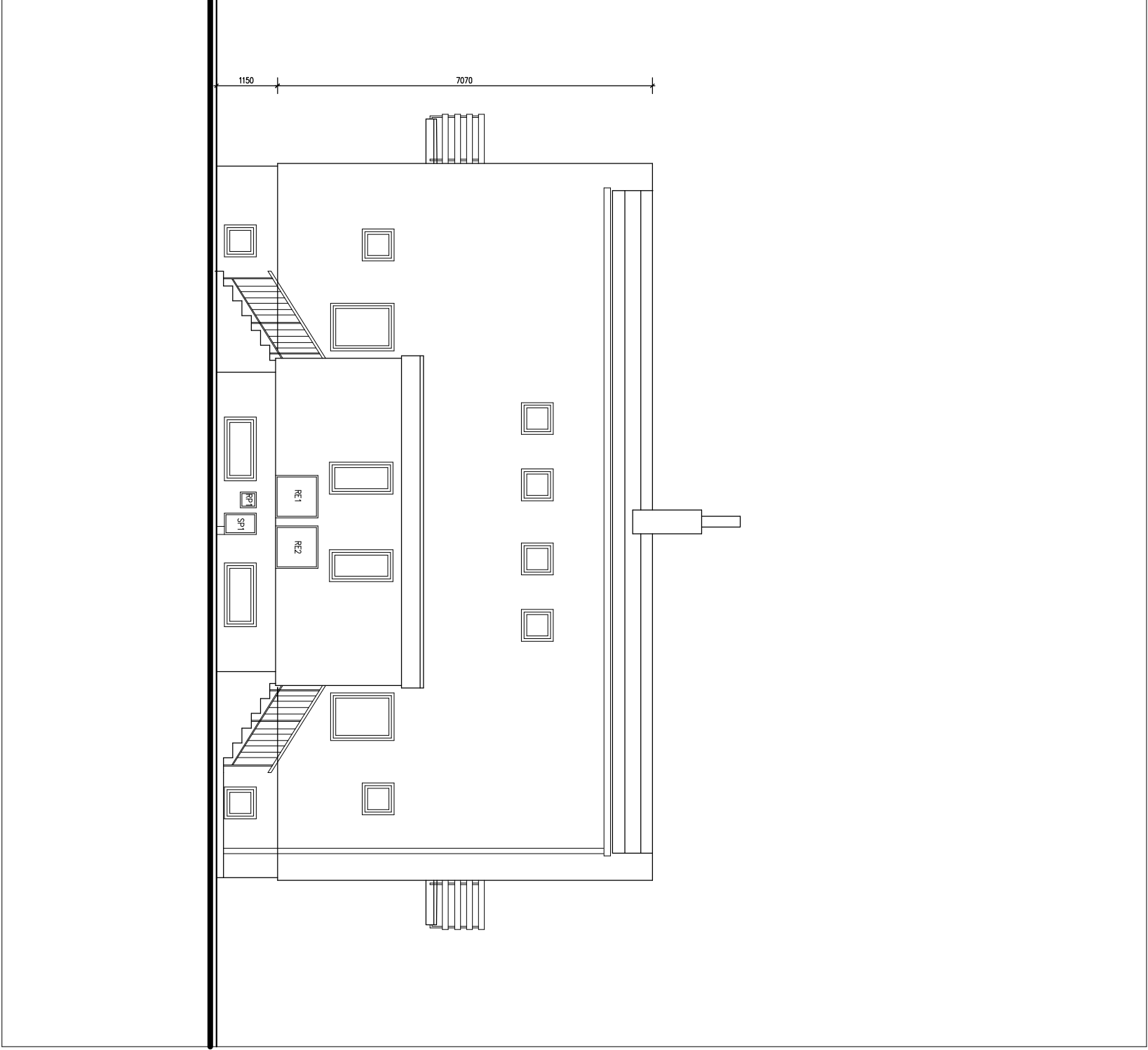


POHLED JIHOZÁPADNÍ

POZNÁMKA :

- OBVODOVÉ ZVIVO BUDE Z VNĚJŠÍ STRANY PŘED ZATEPLENÍM OMÍTO TLAKOVOU VODOU
- ZATEPLENÍ OBVOD. PLÁŠTĚ KONTAKTNÍM KOMPOZITNÍM ZATEPLOVACÍM SYSTÉMEM ETICS EPS NEO 70 F TL. 160 MM, OSTĚNÍ OKEN MIN. TL. 30 MM + TENK. OMÍTKA ODOLNÁ MIKROORGANISMŮM SE SAMOČISTIČÍ SCHOPNOSTÍ TL. 1,5 MM, DEKLAROVANÁ HODNOTA LAMDA $\leq 0,033$ W/m.k
- ZATEPLENÍ SOKLU OBJEKTU SOKLOVÝM SYSTÉMEM, SOKLOVÁ IZOLAČNÍ DESKA S NAPĚTÍM V TLAKU PŘI 10% STLAČENÍ 200 kPa TL. 160 MM, DEKLAROVANÁ HODNOTA LAMDA SOKLOVÉ IZOLAČNÍ DESKY $\leq 0,034$ W/m.k
- + AKRYLÁTOVÁ OMÍTKA
- PARAPETY OKEN XPS POLYSTYREN TL. 30 MM, PŘI 10% STLAČENÍ : 300 kPa/m2, DEKLAROVANÁ lamda $\leq 0,035$ W/m.k
- OSAZENÍ PLASTOVÝCH OKEN $U \leq 1,420$ W/m2K



POHLED SEVEROZÁPADNÍ

VEDOUcí PROJEKTANT: ING. V. VOMOČIL	ČÍSLO ZAKÁZKY: 2025/10 STUPENí: DPS
INVESTOR :MĚSTO PŘELOUČ, ČESKOSLOVENSKÉ ARMÁDY 1665, PŘELOUČ OBEC : PŘELOUČ, SPORTOVNÍ Č.P. 1337, Č.P. 1338, ST. 1824	
DVOJDŮM – PŘESTAVBA NA 4 BJ SPORTOVNÍ Č.P. 1337, Č.P. 1338, PŘELOUČ	
POHLED JIHOZÁPADNÍ, SEVEROZÁPADNÍ – NOVÝ STAV	DATUM : VI. 2025 MĚŘÍTKO: 1 : 100
	D.1.1.3.17